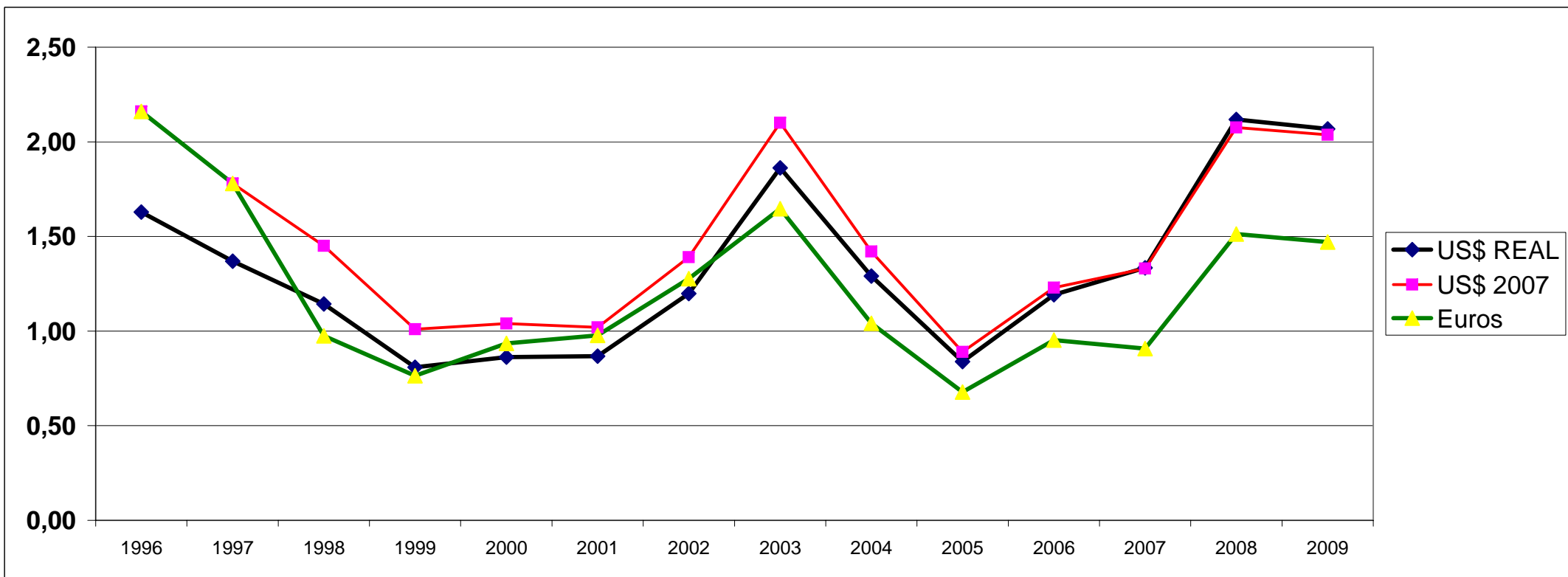


# ARGENTINA

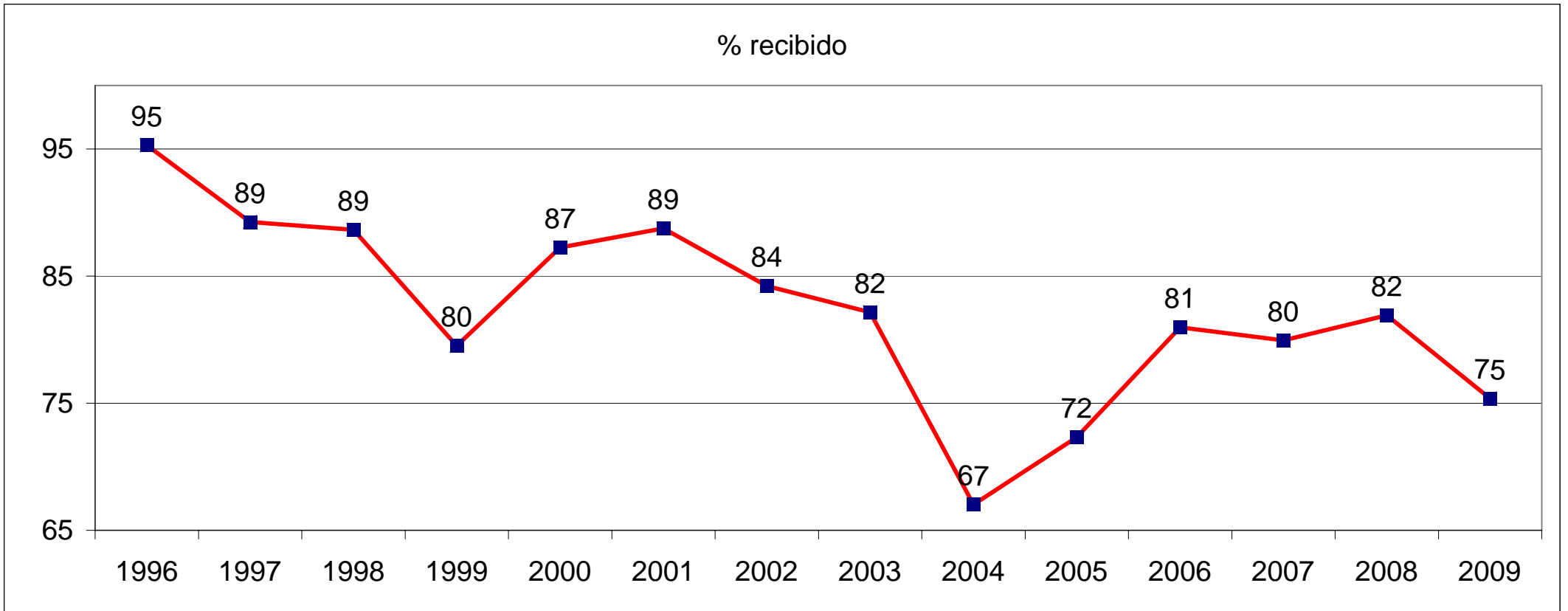
## PRECIO DE LA MIEL EN TAMBORES PARA EXPORTACION SIN IMPUESTOS

Pagados al productor por kilogramo, según cotización de la Bolsa de Cereales de Bs. Aires

al 31 de diciembre de 2009



**ARGENTINA**  
**% DEL PRECIO DE EXPORTACION DE LA MIEL RECIBIDO POR EL PRODUCTOR**



### Exportaciones de miel en Toneladas

Año / Mes	1996	1997	1998	1999	2000	2001	2002	2003	2004	2005	2006	2007	2008	2009
ENE						s/d	3.038	4.325	2.274	5.553	8.046	8.056	3.692	2.752
FEB						20.819	8.888	7.490	2.994	6.501	8.010	8.855	4.885	4.340
MAR						9.255	10.052	10.457	5.966	11.985	8.885	7.450	6.709	5.427
ABR						7.664	11.284	12.928	6.210	8.995	10.596	5.877	7.886	6.286
MAY						4.726	10.101	11.325	7.155	10.102	10.363	6.163	8.714	6.025
JUN						4.312	5.462	6.333	6.359	10.850	9.933	7.088	6.938	6.823
JUL						4.198	6.103	5.041	4.401	7.253	9.132	6.727	7.721	6.107
AGO						6.166	6.053	5.002	5.364	8.957	9.210	6.287	4.697	4.616
SEP						s/d	6.018	1.314	6.479	9.904	9.912	2.278	7.064	4.772
OCT						8.910	5.295	1.285	5.146	9.173	4.244	7.525	3.660	2.128
NOV						3.410	4.168	2.652	6.832	9.701	7.599	9.478	3.913	2.115
DIC						2.494	3.734	2.162	5.051	8.164	3.278	4.557	3.042	2.396
TOTAL	53.000	70.400	69.000	89.362	87.610	71.954	80.196	70.314	64.231	107.138	99.208	80.341	68.921	53.792

### Exportaciones de miel en Miles de Dólares Americanos

Año / Mes	1996	1997	1998	1999	2000	2001	2002	2003	2004	2005	2006	2007	2008	2009
ENE						s/d	3.317	8.533	5.122	7.695	9.763	12.571	7.021	7.024
FEB						19.559	9.535	15.303	6.741	8.381	9.457	13.275	10.207	11.197
MAR						8.839	11.095	23.933	13.879	15.771	11.356	10.921	15.538	14.569
ABR						7.341	13.449	29.954	14.543	11.745	17.221	9.318	20.145	17.285
MAY						4.645	13.132	27.106	15.788	11.354	15.403	10.020	22.710	16.964
JUN						4.224	7.121	14.873	12.573	12.262	13.781	12.012	18.739	19.180
JUL						4.095	8.710	11.785	8.614	7.862	14.526	10.983	21.260	16.937
AGO						6.335	9.349	11.455	9.795	9.580	13.857	12.233	13.180	12.617
SEP						s/d	11.246	2.864	11.213	11.021	16.018	3.657	19.600	13.138
OCT						8.729	11.344	2.877	7.635	10.454	7.319	13.194	10.400	5.906
NOV						3.676	8.512	5.709	9.685	8.100	12.269	17.323	11.000	5.912
DIC						2.888	7.285	5.037	8.067	10.025	5.114	8.564	8.400	6.896
TOTAL	90.600	108.000	89.000	90.943	86.613	70.331	114.095	159.429	123.655	124.250	146.084	134.071	178.200	147.623

### Precio de exportación por kilogramo de miel en dólares americanos

Año / Mes	1996	1997	1998	1999	2000	2001	2002	2003	2004	2005	2006	2007	2008	2009
ENE						0,000	1,092	1,973	2,252	1,386	1,213	1,560	1,902	2,552
FEB						0,939	1,073	2,043	2,252	1,289	1,181	1,499	2,089	2,580
MAR						0,955	1,104	2,289	2,326	1,316	1,278	1,466	2,316	2,684
ABR						0,958	1,192	2,317	2,342	1,306	1,625	1,586	2,555	2,750
MAY						0,983	1,300	2,393	2,207	1,124	1,486	1,626	2,606	2,815
JUN						0,980	1,304	2,348	1,977	1,130	1,387	1,695	2,701	2,811
JUL						0,975	1,427	2,338	1,957	1,084	1,591	1,633	2,754	2,773
AGO						1,027	1,545	2,290	1,826	1,070	1,505	1,946	2,806	2,733
SEP						0,000	1,869	2,180	1,731	1,113	1,616	1,605	2,775	2,753
OCT						0,980	2,142	2,239	1,484	1,140	1,725	1,753	2,842	2,775
NOV						1,078	2,042	2,153	1,418	0,835	1,615	1,828	2,811	2,795
DIC						1,158	1,951	2,330	1,597	1,228	1,560	1,879	2,761	2,878
PROMEDIO ANUAL	1,709	1,534	1,290	1,018	0,989	0,977	1,423	2,267	1,925	1,160	1,473	1,669	2,586	2,744

**Precio de Exportación por kilogramo de miel en dólares americanos ajustados al año 2007**

Año / Mes	1996	1997	1998	1999	2000	2001	2002	2003	2004	2005	2006	2007	2008	2009
ENE						0,000	1,264	2,210	2,478	1,469	1,250	1,560	1,892	2,547
FEB						1,101	1,242	2,288	2,477	1,367	1,216	1,499	2,079	2,574
MAR						1,120	1,278	2,563	2,559	1,395	1,316	1,466	2,304	2,679
ABR						1,123	1,380	2,595	2,576	1,384	1,674	1,586	2,542	2,744
MAY						1,152	1,505	2,681	2,427	1,191	1,531	1,626	2,593	2,810
JUN						1,148	1,510	2,630	2,175	1,198	1,429	1,695	2,687	2,805
JUL						1,144	1,653	2,618	2,153	1,149	1,638	1,633	2,740	2,768
AGO						1,205	1,789	2,565	2,009	1,134	1,550	1,946	2,792	2,728
SEP						s/d	2,164	2,441	1,904	1,180	1,665	1,605	2,761	2,747
OCT						1,149	2,481	2,508	1,632	1,208	1,776	1,753	2,827	2,769
NOV						1,264	2,365	2,411	1,559	0,885	1,663	1,828	2,797	2,789
DIC						1,358	2,259	2,609	1,757	1,302	1,607	1,879	2,748	2,872
PROMEDIO ANUAL	2,256	1,994	1,638	1,272	1,196	1,146	1,647	2,539	2,118	1,229	1,517	1,669	2,469	2,739

**Precio aparente del mercado internacional por kilogramo de miel en dólares americanos**

Año / Mes	1996	1997	1998	1999	2000	2001	2002	2003	2004	2005	2006	2007	2008	2009
% Impuestos a la exportación en Arg.							10	10	10	10	10	10	10	10
Impuesto a Importación en Europa %	17,4	17,4	17,4	17,4	17,4	17,4	17,4	17,4	17,4	17,4	17,4	17,4	17,4	17,4
Precio Aparente en US\$	2,07	1,86	1,56	1,23	1,20	1,18	1,72	2,75	2,33	1,40	1,78	2,02	3,13	3,32
PROMEDIO ANUAL MÓVIL en US\$	2,07	1,96	1,83	1,68	1,58	1,52	1,55	1,70	1,77	1,73	1,74	1,59	1,71	1,76

### Porcentaje del valor de exportación de la miel pagado al productor

Año / Mes	1996	1997	1998	1999	2000	2001	2002	2003	2004	2005	2006	2007	2008	2009
ENE						0,00	54,65	89,49	80,16	63,05	73,98	66,80	85,47	62,83
FEB						86,22	63,07	95,22	80,59	65,76	84,98	68,22	94,96	73,83
MAR						87,95	55,49	90,74	77,43	60,33	88,25	72,20	94,39	79,32
ABR						88,74	65,94	85,87	s/c	61,43	75,85	81,91	87,28	76,43
MAY						84,45	73,93	79,13	61,37	71,05	81,40	87,95	89,39	75,02
JUN						82,69	84,21	81,18	s/c	65,28	87,39	84,57	86,47	71,39
JUL						82,01	92,92	79,90	65,17	66,77	79,92	85,31	85,85	71,94
AGO						80,79	100,16	79,20	62,79	74,86	88,55	70,48	85,27	76,47
SEP						s/d	96,53	82,14	54,68	81,16	85,39	89,78	85,42	81,90
OCT						102,07	84,63	80,08	62,60	80,58	75,31	83,29	81,60	80,23
NOV						89,05	76,20	80,37	65,25	113,27	73,84	82,42	60,90	79,66
DIC						79,45	82,04	76,32	56,65	74,90	73,56	82,55	56,66	77,17
TOTAL	95,30	89,25	88,64	79,51	87,24	88,75	84,21	82,15	67,02	72,32	80,96	79,94	81,91	75,37

### Precios de miel pagados al productor a granel por kilogramo en pesos argentinos - promedios por mes

Año / Mes	1996	1997	1998	1999	2000	2001	2002	2003	2004	2005	2006	2007	2008	2009
ENE	1,35	1,50	1,16	1,01	0,79	0,81	1,08	5,65	5,20	2,56	2,72	3,20	5,12	5,55
FEB	1,43	1,56	1,21	0,81	0,80	0,81	1,36	6,07	5,28	2,45	3,06	3,15	6,25	6,71
MAR	1,71	1,43	1,13	0,83	0,85	0,84	1,77	6,23	5,17	2,31	3,44	3,26	6,93	7,82
ABR	1,70	1,37	1,09	0,77	0,90	0,85	2,35	5,71	s/c	2,31	3,76	4,00	7,09	7,76
MAY	1,63	1,30	1,05	0,77	0,89	0,83	3,22	5,36	3,90	2,30	3,69	4,39	7,18	7,84
JUN	1,65	1,20	1,13	0,77	0,89	0,81	4,04	5,30	s/c	2,11	3,71	4,40	7,17	7,61
JUL	1,70	1,31	1,16	0,77	0,89	0,80	4,88	5,23	3,75	2,07	3,89	4,29	7,21	7,61
AGO	1,72	1,40	1,20	0,80	0,91	0,83	5,60	5,26	3,44	2,29	4,09	4,32	7,25	8,03
SEP	1,72	1,40	1,16	0,80	0,89	0,95	6,62	5,21	2,82	2,61	4,25	4,54	7,30	8,64
OCT	1,71	1,45	1,14	0,80	0,85	1,00	6,60	5,11	2,74	2,70	4,00	4,60	7,42	8,51
NOV	1,72	1,30	1,15	0,79	0,85	0,96	5,54	5,00	2,71	2,79	3,66	4,70	5,65	8,51
DIC	1,51	1,21	1,14	0,79	0,84	0,92	5,57	5,21	2,66	2,75	3,50	4,84	5,32	8,51

### Precio de la miel pagados al productor por kilogramo en Dólares Americanos - Promedio por mes

Año / Mes	1996	1997	1998	1999	2000	2001	2002	2003	2004	2005	2006	2007	2008	2009
PROMEDIO ANUAL	1,63	1,37	1,14	0,81	0,86	0,87	1,20	1,86	1,29	0,84	1,19	1,33	2,12	2,07
ENE	1,35	1,50	1,16	1,01	0,79	0,81	0,60	1,77	1,81	0,87	0,90	1,04	1,63	1,60
FEB	1,43	1,56	1,21	0,81	0,80	0,81	0,68	1,95	1,81	0,85	1,00	1,02	1,98	1,90
MAR	1,71	1,43	1,13	0,83	0,85	0,84	0,61	2,08	1,80	0,79	1,13	1,06	2,19	2,13
ABR	1,70	1,37	1,09	0,77	0,90	0,85	0,79	1,99	s/c	0,80	1,23	1,30	2,23	2,10
MAY	1,63	1,30	1,05	0,77	0,89	0,83	0,96	1,89	1,35	0,80	1,21	1,43	2,33	2,11
JUN	1,65	1,20	1,13	0,77	0,89	0,81	1,10	1,91	s/c	0,74	1,21	1,43	2,34	2,00
JUL	1,70	1,31	1,16	0,77	0,89	0,80	1,33	1,87	1,28	0,72	1,27	1,39	2,36	1,99
AGO	1,72	1,40	1,20	0,80	0,91	0,83	1,55	1,81	1,15	0,80	1,33	1,37	2,39	2,09
SEP	1,72	1,40	1,16	0,80	0,89	0,95	1,80	1,79	0,95	0,90	1,38	1,44	2,37	2,25
OCT	1,71	1,45	1,14	0,80	0,85	1,00	1,81	1,79	0,93	0,92	1,30	1,46	2,32	2,22
NOV	1,72	1,30	1,15	0,79	0,85	0,96	1,56	1,73	0,92	0,95	1,19	1,51	1,71	2,22
DIC	1,51	1,21	1,14	0,79	0,84	0,92	1,60	1,78	0,90	0,92	1,15	1,55	1,56	2,22

**Precio de la miel pagados al productor en kgrs. en Dólares Americanos ajustado por Inflación EE.UU. al 2007**

Año	1996	1997	1998	1999	2000	2001	2002	2003	2004	2005	2006	2007	2008	2009
<b>Promedio Anual</b>	2,16	1,78	1,45	1,01	1,04	1,02	1,39	2,10	1,42	0,89	1,23	1,33	2,08	2,04
<b>Promedio de la serie anual acumulada</b>	2,16	1,97	1,80	1,60	1,49	1,41	1,41	1,49	1,49	1,43	1,41	1,40	1,45	1,50

**Precio de venta de la miel en kilogramos en Euros**

Año	1996	1997	1998	1999	2000	2001	2002	2003	2004	2005	2006	2007	2008	2009
<b>Promedio</b>	2,16	1,78	0,97	0,76	0,93	0,98	1,28	1,65	1,04	0,68	0,95	0,91	1,51	1,44
<b>Promedio de la serie anual acumulada</b>	2,16	1,97	1,64	1,42	1,32	1,27	1,27	1,31	1,28	1,22	1,20	1,17	1,20	1,22

**Cotización Promedio mensual del dólar en el mercado libre de cambios ( \$ por dólar)**

Año / Mes	1996	1997	1998	1999	2000	2001	2002	2003	2004	2005	2006	2007	2008	2009
ENE	1,00	1,00	1,00	1,00	1,00	1,00	1,81	3,20	2,88	2,93	3,03	3,07	3,15	3,47
FEB	1,00	1,00	1,00	1,00	1,00	1,00	2,01	3,12	2,91	2,89	3,05	3,08	3,15	3,53
MAR	1,00	1,00	1,00	1,00	1,00	1,00	2,89	3,00	2,87	2,91	3,05	3,08	3,17	3,68
ABR	1,00	1,00	1,00	1,00	1,00	1,00	2,99	2,87	2,82	2,88	3,05	3,08	3,18	3,70
MAY	1,00	1,00	1,00	1,00	1,00	1,00	3,35	2,83	2,88	2,88	3,05	3,07	3,08	3,72
JUN	1,00	1,00	1,00	1,00	1,00	1,00	3,68	2,78	2,94	2,86	3,06	3,07	3,07	3,80
JUL	1,00	1,00	1,00	1,00	1,00	1,00	3,68	2,80	2,94	2,86	3,06	3,08	3,05	3,82
AGO	1,00	1,00	1,00	1,00	1,00	1,00	3,62	2,90	3,00	2,86	3,07	3,15	3,03	3,85
SEP	1,00	1,00	1,00	1,00	1,00	1,00	3,67	2,91	2,98	2,89	3,08	3,15	3,08	3,84
OCT	1,00	1,00	1,00	1,00	1,00	1,00	3,64	2,85	2,95	2,94	3,08	3,15	3,20	3,83
NOV	1,00	1,00	1,00	1,00	1,00	1,00	3,56	2,89	2,93	2,95	3,07	3,12	3,30	3,83
DIC	1,00	1,00	1,00	1,00	1,00	1,00	3,48	2,93	2,94	2,99	3,05	3,12	3,40	3,84

Fuentes :	Bolsa de Cereales de la Ciudad de Buenos Aires	<a href="http://www.bolsadecereales.com.ar">http://www.bolsadecereales.com.ar</a>
	Oanda	<a href="http://www.oanda.com/convert/">http://www.oanda.com/convert/</a>
	USA Bureau of Labor Statistics	<a href="http://www.bls.gov/cpi/home.htm">http://www.bls.gov/cpi/home.htm</a>
Realización	Jorge Cargnelutti	<a href="mailto:jorgecar@trcnet.com.ar">jorgecar@trcnet.com.ar</a>