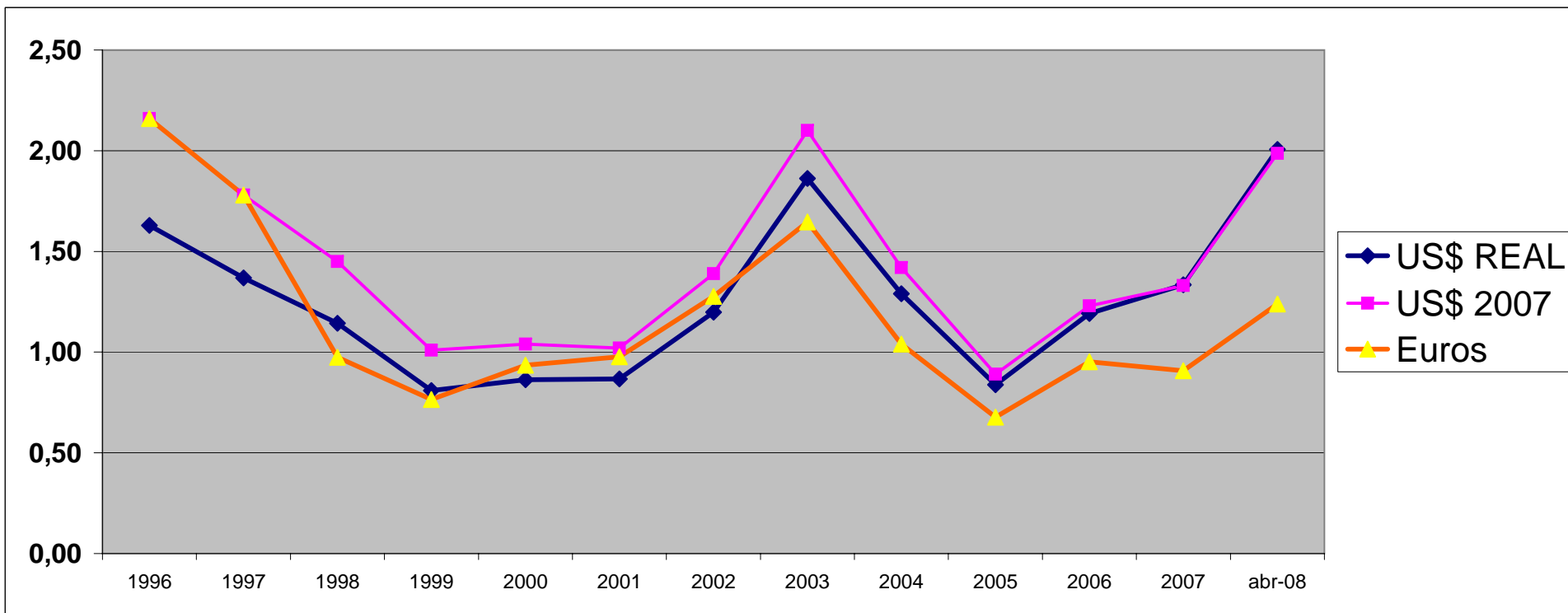


ARGENTINA
PRECIO DE LA MIEL EN TAMBORES PARA EXPORTACION SIN IMPUESTOS
Pagados al productor por kilogramo, según cotización de la Bolsa de Cereales de Bs. Aires
al 30 de Abril de 2008



Precios de miel a granel por kilogramo en pesos argentinos - promedios por mes

Año / Mes	1996	1997	1998	1999	2000	2001	2002	2003	2004	2005	2006	2007	2008
ENE	1,35	1,50	1,16	1,01	0,79	0,81	1,08	5,65	5,20	2,56	2,72	3,20	5,12
FEB	1,43	1,56	1,21	0,81	0,80	0,81	1,36	6,07	5,28	2,45	3,06	3,15	6,25
MAR	1,71	1,43	1,13	0,83	0,85	0,84	1,77	6,23	5,17	2,31	3,44	3,26	6,93
ABR	1,70	1,37	1,09	0,77	0,90	0,85	2,35	5,71	s/c	2,31	3,76	4,00	7,09
MAY	1,63	1,30	1,05	0,77	0,89	0,83	3,22	5,36	3,90	2,30	3,69	4,39	
JUN	1,65	1,20	1,13	0,77	0,89	0,81	4,04	5,30	s/c	2,11	3,71	4,40	
JUL	1,70	1,31	1,16	0,77	0,89	0,80	4,88	5,23	3,75	2,07	3,89	4,29	
AGO	1,72	1,40	1,20	0,80	0,91	0,83	5,60	5,26	3,44	2,29	4,09	4,32	
SEP	1,72	1,40	1,16	0,80	0,89	0,95	6,62	5,21	2,82	2,61	4,25	4,54	
OCT	1,71	1,45	1,14	0,80	0,85	1,00	6,60	5,11	2,74	2,70	4,00	4,60	
NOV	1,72	1,30	1,15	0,79	0,85	0,96	5,54	5,00	2,71	2,79	3,66	4,70	
DIC	1,51	1,21	1,14	0,79	0,84	0,92	5,57	5,21	2,66	2,75	3,50	4,84	

Cotización Promedio mensual del dólar en el mercado libre de cambios (\$ por dólar)

Año / Mes	1996	1997	1998	1999	2000	2001	2002	2003	2004	2005	2006	2007	2008
ENE	1,00	1,00	1,00	1,00	1,00	1,00	1,81	3,20	2,88	2,93	3,03	3,07	3,15
FEB	1,00	1,00	1,00	1,00	1,00	1,00	2,01	3,12	2,91	2,89	3,05	3,08	3,15
MAR	1,00	1,00	1,00	1,00	1,00	1,00	2,89	3,00	2,87	2,91	3,05	3,08	3,17
ABR	1,00	1,00	1,00	1,00	1,00	1,00	2,99	2,87	2,82	2,88	3,05	3,08	3,18
MAY	1,00	1,00	1,00	1,00	1,00	1,00	3,35	2,83	2,88	2,88	3,05	3,07	
JUN	1,00	1,00	1,00	1,00	1,00	1,00	3,68	2,78	2,94	2,86	3,06	3,07	
JUL	1,00	1,00	1,00	1,00	1,00	1,00	3,68	2,80	2,94	2,86	3,06	3,08	
AGO	1,00	1,00	1,00	1,00	1,00	1,00	3,62	2,90	3,00	2,86	3,07	3,15	
SEP	1,00	1,00	1,00	1,00	1,00	1,00	3,67	2,91	2,98	2,89	3,08	3,15	
OCT	1,00	1,00	1,00	1,00	1,00	1,00	3,64	2,85	2,95	2,94	3,08	3,15	
NOV	1,00	1,00	1,00	1,00	1,00	1,00	3,56	2,89	2,93	2,95	3,07	3,12	
DIC	1,00	1,00	1,00	1,00	1,00	1,00	3,48	2,93	2,94	2,99	3,05	3,12	

Precio de venta de la miel por kilogramo en Dólares Americanos - Promedio por mes													
Año / Mes	1996	1997	1998	1999	2000	2001	2002	2003	2004	2005	2006	2007	2008
PROMEDIO ANUAL	1,63	1,37	1,14	0,81	0,86	0,87	1,20	1,86	1,29	0,84	1,19	1,33	2,01
ENE	1,35	1,50	1,16	1,01	0,79	0,81	0,60	1,77	1,81	0,87	0,90	1,04	1,63
FEB	1,43	1,56	1,21	0,81	0,80	0,81	0,68	1,95	1,81	0,85	1,00	1,02	1,98
MAR	1,71	1,43	1,13	0,83	0,85	0,84	0,61	2,08	1,80	0,79	1,13	1,06	2,19
ABR	1,70	1,37	1,09	0,77	0,90	0,85	0,79	1,99	s/c	0,80	1,23	1,30	2,23
MAY	1,63	1,30	1,05	0,77	0,89	0,83	0,96	1,89	1,35	0,80	1,21	1,43	
JUN	1,65	1,20	1,13	0,77	0,89	0,81	1,10	1,91	s/c	0,74	1,21	1,43	
JUL	1,70	1,31	1,16	0,77	0,89	0,80	1,33	1,87	1,28	0,72	1,27	1,39	
AGO	1,72	1,40	1,20	0,80	0,91	0,83	1,55	1,81	1,15	0,80	1,33	1,37	
SEP	1,72	1,40	1,16	0,80	0,89	0,95	1,80	1,79	0,95	0,90	1,38	1,44	
OCT	1,71	1,45	1,14	0,80	0,85	1,00	1,81	1,79	0,93	0,92	1,30	1,46	
NOV	1,72	1,30	1,15	0,79	0,85	0,96	1,56	1,73	0,92	0,95	1,19	1,51	
DIC	1,51	1,21	1,14	0,79	0,84	0,92	1,60	1,78	0,90	0,92	1,15	1,55	

Precio de venta de la miel en kilogramos en Dólares Americanos ajustado por Inflación EE.UU. al 2007													
Año	1996	1997	1998	1999	2000	2001	2002	2003	2004	2005	2006	2007	2008
Promedio Anual	2,16	1,78	1,45	1,01	1,04	1,02	1,39	2,10	1,42	0,89	1,23	1,33	1,99
Promedio de la serie anual	2,16	1,97	1,80	1,60	1,49	1,41	1,41	1,49	1,49	1,43	1,41	1,40	1,53

Precio de venta de la miel en kilogramos en Euros													
Año	1996	1997	1998	1999	2000	2001	2002	2003	2004	2005	2006	2007	2008
Promedio	2,16	1,78	0,97	0,76	0,93	0,98	1,28	1,65	1,04	0,68	0,95	0,91	1,24
Promedio de la serie anual	2,16	1,97	1,64	1,42	1,32	1,27	1,27	1,31	1,28	1,22	1,20	1,17	1,25

Fuentes :	Bolsa de Cereales de la Ciudad de Buenos Aires	http://www.bolsadecereales.com.ar
	Oanda	http://www.oanda.com/convert/
	USA Bureau of Labor Statistics	http://www.bls.gov/cpi/home.htm
Realizacion	Jorge Cargnelutti	jorgecar@trcnet.com.ar